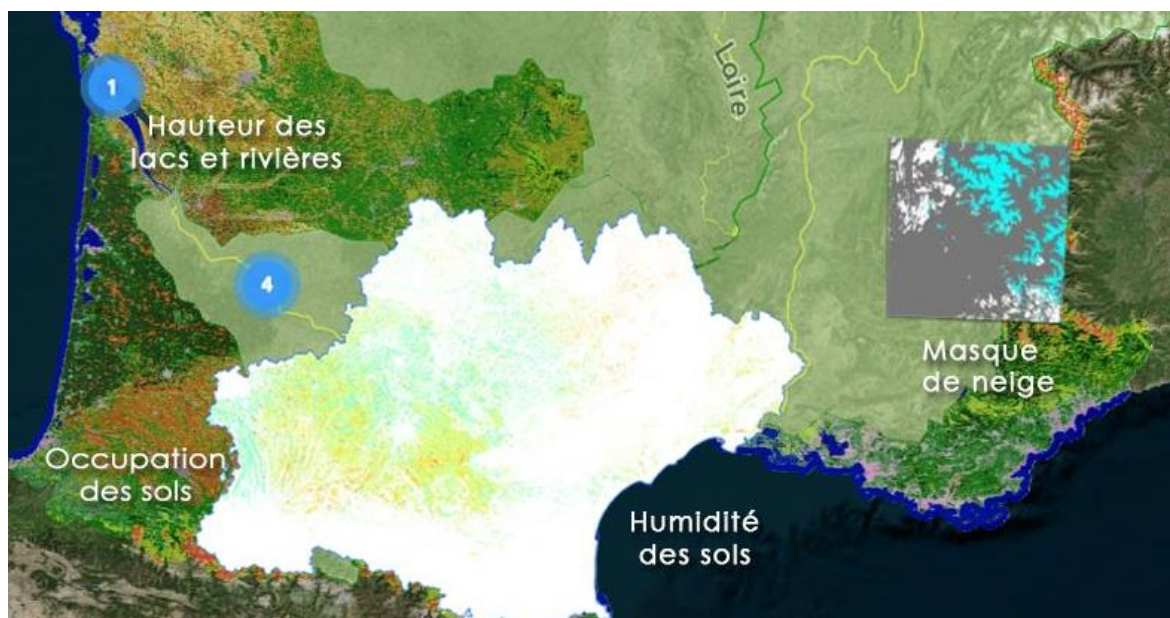


*Des données spatiales
aux services de géoinformation
pour la gestion des territoires
et des espaces naturels*

17 et 18 octobre 2018 - Agropolis International (Montpellier)



Le Pôle de données et de services surfaces continentales Theia est une structure nationale inter-organismes, scientifique et technique, ayant pour vocation de faciliter l'usage des images issues de l'observation des surfaces continentales depuis l'espace. Le pôle Theia met à disposition de la communauté scientifique nationale et internationale, et des politiques publiques de suivi et de gestion des ressources environnementales, une vaste panoplie de données, de produits, de méthodes et de formations liés à l'observation depuis l'espace des surfaces continentales.

www.theia-land.fr

Mercredi 17 octobre

08h30 – 09h30	Accueil des participants	
09h30 – 09h40	Présentation de Theia	N. Baghdadi (Irstea)
09h40 – 09h50	Enjeux autour des IR d'observation des pôles et de l'IR Système Terre	M. Gerin-Laslier (CNRS - INSU)

SESSION 1 Offre de données et de services

09h50 - 10h05	Infrastructure de recherche Système Terre	F. Huynh (IRD)
10h05 - 10h20	Space Climate Observatory	S. Cherchali & P. Maisongrande (Cnes)
10h20 - 10h35	Dinamis	P. Maurel (Irstea)
10h35 - 10h50	Catalogue Theia	A. Sellé (Cnes)
10h50 - 11h05	Données in situ	S. Galle (Insu)
11h05 - 11h20	Spatial.ign.fr	J.P. Sempère (IGN)
11h20 - 11h35	IDS V2 Geosud	J.C. Desconnets (IRD)
11h35-11h45	Plateforme A2S	B. Allenbach (Unistra)
12h00 - 14h00	Déjeuner	

SESSION 2 Theia en région : le réseau d'ART

14h00 - 14h10	ART GeoDEV	J.F. Faure (IRD)
14h10 - 14h20	ART Occitanie	A. Lombard (CEREMA) & C. Lévêque (OpenIG)
14h20 - 14h30	ART PACA	P. Rossello (GeographR) & C. Ajouc (Crige PACA)
14h30 - 14h40	ART-Kalideos Bretagne	M. Jagaille (BreTel)
14h40 - 14h50	ART Kalideos Alsace	B. Allenbach (Unistra)
14h50 - 15h00	ART Aquitaine	J.P. Wigneron (Inra)
15h00 - 15h10	ART Kalideos Alpes	F. Karbou (Météo France)
15h10 - 15h40	Pause café	
15h40 - 16h40	Table ronde Les défis de l'animation régionale : comment mettre en place une animation efficace en région ? Animation : F. De Blomac (DécryptaGéo)	Avec : F. Karbou (ART Alpes), C. Ajouc, P. Rossello (ART PACA), J.F. Faure (ART GeoDEV), Clara Lévêque (ART Occitanie), J.M. Delvit (CNES-Kalideos) & B. Gandon (Cerema Sud-ouest)

SESSION 3 Algorithmes et traitements au service de la communauté

16h40 - 17h00	Réflectance de surface	O. Hagolle (Cesbio)
17h00 - 17h20	Détection de changements	P. Gançarski (Unistra)
17h20 - 17h40	Albédo	J.L. Roujean (CNRS)

Jeudi 18 octobre 2018

08h30 – 09h00 **Accueil** des participants

SESSION 4 Usage des sols

09h00 - 09h20 **Enjeux autour de l'occupation des sols** M. Fauvel (Inra)
09h20 - 09h50 **Occupation des sols** J. Inglada (Cesbio)
Retours utilisateurs OSO 2016 V. Thierion (Inra)
09h50- 10h05 **Urbanisation et artificialisation** A. Puissant (Unistra)

SESSION 5 Hydrologie et agriculture

10h10 - 10h20 **Enjeux autour de l'hydrologie** P. Maisongrande (Cnes)
10h25 - 10h35 **Enjeux autour de l'agriculture** G. Dedieu (Cnes)
10h35 - 11h00 Pause café

11h00 - 11h20 **Ateliers végétation**
Variables biophysiques de végétation
M. Weiss (Inra)
Cartographie physionomique de la végétation naturelle
S. Alleaume (IRSTEA)

11h25 - 12h00 **Ateliers eau**
Hauteur des lacs et des rivières
L. Zawadzki (CLS)
Cartographie des surfaces en eau
F. Frappart (Legos)
Couleurs des eaux continentales
T. Hamel (GET)

12h05 - 12h30 **Ateliers forêt**
Incendie
M. Jappiot (Irstea)
Biomasse forestière et changement de couverture forestière
T. Le Toan (Cesbio)

12h30 - 14h00 Déjeuner

Conclusion

14h10 - 15h10 **Table ronde | La place de Theia pour répondre aux enjeux de la gestion des territoires et des espaces naturels**
Animation : P. Maurel (Geosud)
Avec N. Bellec (BreTEI), A. Podaire (InSpace), P. Maisongrande (CSO), J. Devers (Mission "Applications satellitaires, ministère de la transition écologique et solidaire), H. Roussel (M3M) & I. Mandon (DREAL Occitanie)

15h30 - 16h30 **Conclusion** et perspectives A. Sellé (Cnes)

Journée utilisateurs OTB



La quatrième journée des utilisateurs de l'ORFEO ToolBox (OTB) se tiendra dans les locaux d'Agropolis International à Montpellier le 19 octobre 2018 à l'issue du séminaire Theia.

OTB est un logiciel pour le traitement d'images de télédétection diffusée sous licence libre depuis 2006. Il a été initié et financé à l'origine par le Centre national d'études spatiales (CNES). OTB fournit aux utilisateurs d'imagerie spatiale un ensemble d'outils performants permettant de traiter des gros volumes de données. Ces outils couvrent les pré-traitements des images satellites, des méthodes pour l'extraction de primitives, la classification des images, la segmentation...

La matinée comprendra des présentations et des échanges, notamment avec des présentations de retours d'expérience d'utilisateurs. L'après-midi sera organisée autour de trois formations (initiation à OTB, utilisation d'OTB via Python, deeplearning avec OTB).

Cette journée s'adresse à toutes et à tous, y compris celles et ceux qui n'ont jamais utilisé OTB.